



АДМИНИСТРАЦИЯ ГОРОДА ПЕРМИ  
ДЕПАРТАМЕНТ ЗЕМЕЛЬНЫХ ОТНОШЕНИЙ

РЕШЕНИЕ

о размещении объектов № 2317 от 11.12.2019

г. Пермь, ул. Сибирская, 15

Департамент земельных отношений администрации города Перми в соответствии с пунктом 3 статьи 39.36 Земельного кодекса Российской Федерации, Положением о порядке и условиях размещения объектов на землях или земельных участках, находящихся в государственной или муниципальной собственности, на территории Пермского края без предоставления земельных участков и установления сервитутов, публичного сервитута, утвержденным постановлением Правительства Пермского края от 22.07.2015 № 478-п **разрешает** ОАО «МРСК Урала» (ИНН 6671163413, ОГРН 1056604000970, место нахождения: 620026, Свердловская область, г. Екатеринбург, ул. Мамина-Сибиряка, д. 140)

**размещение объекта:** КВЛ 10 кВ Большое Савино ПС 35 кВ Первомайская с организацией отпайки к ТП-10/0,4 кВ (с установкой ж/б опоры с разъединителем 10 кВ), для электроснабжения производственной базы по адресу: Пермский край, г. Пермь, Индустриальный район, ш. Космонавтов, д. 401 (кадастровый номер земельного участка 59:01:4613916:44)

**способ размещения объекта:** подземный, надземный

**на землях:** государственная собственность на которые не разграничена

**на срок:** 11 месяцев

**местоположение:** Пермский край, г. Пермь, Индустриальный район, жилой район Верхние Мулы (кадастровый квартал 59:01:4613916)

Территория, согласно схеме, расположена в зонах с особыми условиями использования территорий: охранный зона объектов электросетевого хозяйства, приаэродромная территория аэродрома аэропорта Большое Савино.

ОАО «МРСК Урала»:

1. Соблюдать правила охраны электрических сетей, установленные постановлением Правительства Российской Федерации от 24.02.2009 № 160 «О порядке установления охранных зон объектов электросетевого хозяйства и особых условий использования земельных участков, расположенных в границах таких зон»;

2. Соблюдать правила охранных зон воздушного пространства, установленные постановлением Правительства Российской Федерации от 11.03.2010 № 138 «Об утверждении Федеральных правил использования воздушного пространства Российской Федерации».

В соответствии с пунктом 7(2) Положения о порядке и условиях размещения объектов на землях или земельных участках, находящихся

в государственной или муниципальной собственности, на территории Пермского края без предоставления земельных участков и установления сервитутов, публичного сервитута, утвержденного постановлением Правительства Пермского края от 22.07.2015 № 478-п, представить в департамент земельных отношений в течении 1 месяца с момента размещения объектов материалы контрольной геодезической съемки размещенных объектов на бумажном и электронном носителях на безвозмездной основе.

В соответствии со статьей 20<sup>1</sup> Закона Пермского края от 14.09.2011 № 805-ПК «О градостроительной деятельности в Пермском крае» ОАО «МРСК Урала»:

1. Не позднее, чем за 10 рабочих дней до начала строительства и реконструкции безвозмездно передать в департамент градостроительства и архитектуры администрации города Перми один экземпляр копий разделов проектной документации, предусмотренных пунктом 1 части 12 статьи 48 Градостроительного кодекса Российской Федерации.

2. В течение 10 рабочих дней после окончания работ по строительству, реконструкции безвозмездно передать в департамент градостроительства и архитектуры администрации города Перми схему, отображающую расположение объекта и сетей инженерно-технического обеспечения, подписанную застройщиком (техническим заказчиком), с приложением текстового и графического описания местоположения границ охранной и санитарно-защитной зоны, перечень координат характерных точек границ такой зоны.

**Приложение:** схема предполагаемых к использованию земель или части земельного участка (на 1 л. в 1 экз.).

И.о. начальника отдела предоставления  
земельных участков по работе  
с юридическими лицами



Н.Н. Борцова



Схема предполагаемых к использованию земель или части земельного участка

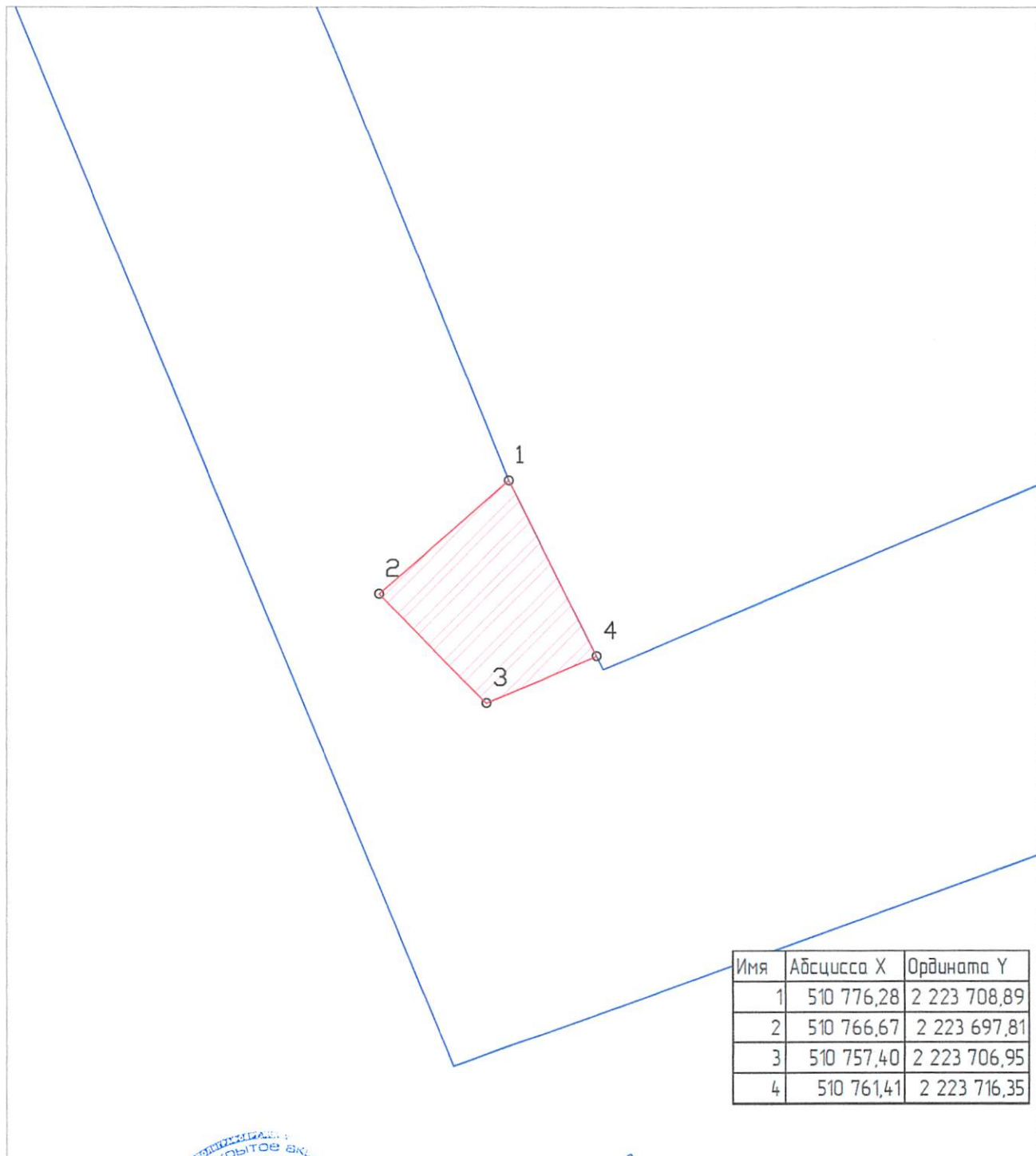
Объект: «Реконструкция КВЛ 10 кВ Большое Савино ПС 35 кВ Первомайская с организацией отпайки к ТП-10/0,4 кВ (с установкой ж/б опоры с разъединителем 10 кВ), для электроснабжения производственной базы по адресу: Пермский край, г. Пермь, Индустриальный район, ш. Космонавтов, дом № 401 (кад. номер зем. участка 59:01:4613916:44)»

Местоположение: Пермский край, г. Пермь, Индустриальный район, жилой район Верхние Муллы, номер кадастрового квартала (59:01:4613916)

Категория: -

Площадь земельного участка: 180 м<sup>2</sup>

Масштаб 1:500



Условные обозначения:

59:07:4219198 - кадастровый номер кадастрового квартала

8 - номер учтенного земельного участка

391 - испрашиваемый земельный участок

н1, 1 - характерная точка границы, сведения о которой излагаются

— граница смежного земельного участка

— граница земель, предполагаемых к использованию

1-4 - смежная граница с земельным участком 59:01:4613916:9

Заявитель:

*Иванов И.И.*  
по дог. 177-516/2019 от 10.05.2019

Формат А4